

136 500 €

85 m²

4 pièces

Scherwiller

Le bien est vendu loué à 800 € /mois



Référence VA1936, Mandat N°1919 A Scherwiller, à quelques minutes de Sélestat et d'Épfig, l'immobilière SIMECO propose à la vente ce duplex de 85 m² environ, vendu loué.

Il se compose, au rez-de-chaussée, d'une entrée et d'un dégagement, d'un séjour ouvrant sur un jardin privatif et équipé d'un coin cuisine, d'un WC et d'un escalier d'accès à l'étage.

Au premier, un dégagement, trois chambres et une salle de bain.

Le rez-de-chaussée dispose d'un chauffage électrique au sol; le chauffage se fait par convecteurs à l'étage.

Un grand garage complète ce bien.

Mandat N° 1919. Honoraires inclus de 5% TTC à la charge de l'acquéreur. Prix hors honoraires 130 000 €.

Type d'appartement	Duplex
Surface	85.00 m ²
Séjour	34 m ²
Terrasse	32 m ²
Pièces	4
Chambres	3
Salle de bain	1
WC	1 Indépendant
Étage	RDC
Epoque, année	2006
État général	En bon état
Chauffage	Electrique Individuel
Ameublement	Non meublé
Ouvertures	PVC, Double vitrage
Ascenseur	Non
Charges	50 € /mois
Diagnostic	Effectué
Consommations énergétiques	E
Emissions GES	C



SIMECO - AUCAVI

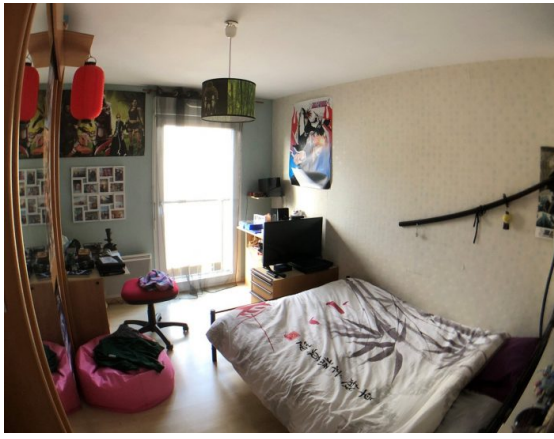
Tous Strasbourg
03 88 67 46 46



François-Xavier SCHUTZ

fxs@simeco-immo.fr

07 60 49 52 38



SAS au capital de 10000 € • SIRET 844 439 323 00016 • Carte pro CPI 6701 2019 000 039 903 délivrée par CCI Alsace Eurométropole 0 • N° RCP 60008732 auprès de Allianz
Document non contractuel